

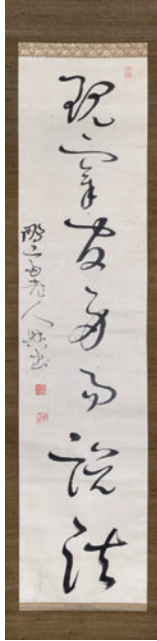
1 加藤千浪 和漢朗詠集抜書

軸装 110×28.5 糶 仮名垣魯文旧蔵  
 折本帖を軸に改装したもの 箱裏に元表紙(魯文自筆「千浪先生書」と蔵印「仮名垣魯文蔵」)有 貼付 紙本  
 江戸後期作 八五〇〇円



2 亀田鵬斎 一行書「現宰官身而説法」

軸装 紙本 123×29 糶  
 合せ箱 江戸後期作 八〇〇〇円



3 佐竹永海 黄初平図

軸装 紙本淡彩 自賛「此石も羊に成かうて見よ」 123×29 糶 合せ箱 極少虫損補修 江戸後期作 八〇〇〇円



4 頼三樹三郎 山水図

軸装 紙本淡彩 自賛 108×28 糶 古箱  
 虫損補修 江戸後期作 八〇〇〇円



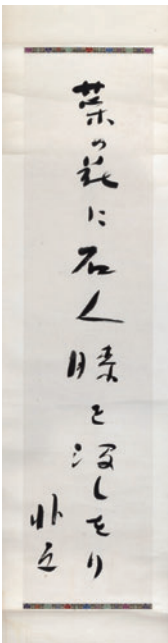
5 横山芳香 南天図

軸装 絹本着色 自賛 32×20 糶 古箱  
 表具少汚 姫島竹外門女流画家 大正昭和初期作 八〇〇〇円



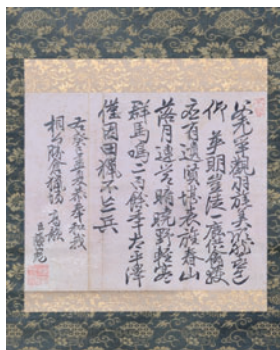
6 下村非文 俳句

軸装 紙本 132×31 糶 箱無 少折れ 俳人 昭和期作 八〇〇〇円





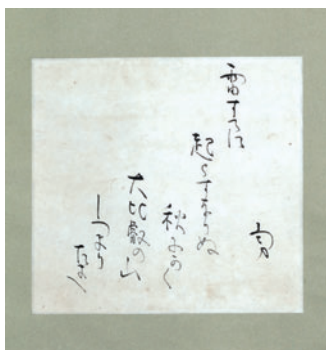
8 佐渡金山絵巻断筒  
 紙本着色 軸装 27 × 36cm 箱無  
 幕末明治頃作 8,000 円



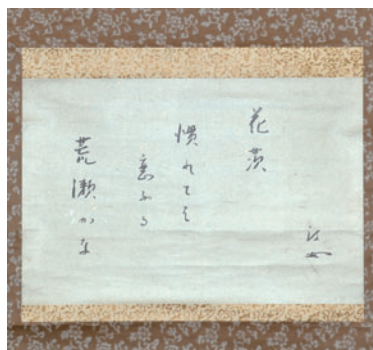
7 藤田東湖 漢詩  
 紙本 下絵摺料紙 軸装 20 × 24cm  
 古箱 天保4年作 15,000 円



9 佐久間象山 山水図  
 紙本墨画 自賛 未装まくり 29.5 × 78cm 江戸後期作 シミ折れ有  
 15,000 円



11 吉井勇 和歌  
 「雷すてに起らすなりぬ秋ふかく  
 大比叡の山しつまりたまへ」 紙本  
 軸装 25 × 27cm 桐箱 シミ有  
 大正昭和期作 10,000 円



10 中村汀女 俳句  
 「花茨慣れては恋ふる荒瀬かな」  
 紙本 金箔散料紙 軸装  
 24 × 37cm 桐箱 昭和期作  
 7,000 円

